

# Information

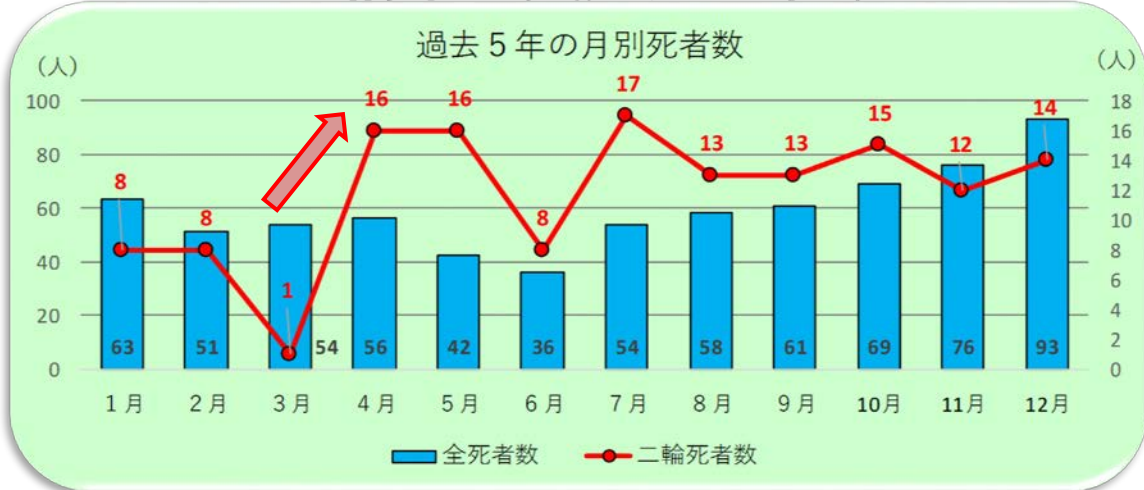


インフォメーション

令和3年4月

兵庫県警察

## 2輪車の交通事故に注意!! ~4月以降2輪車の交通死亡事故が急増!~



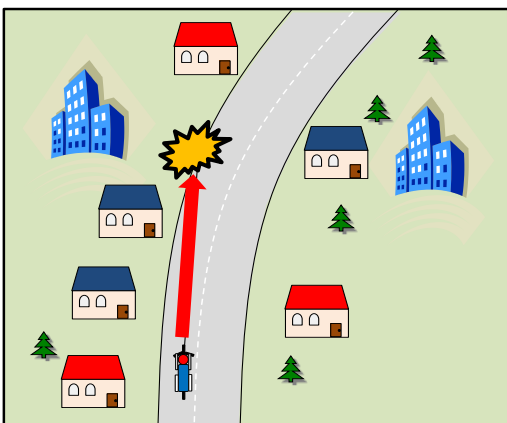
安全で快適な二輪ライフを送るために・・・



**CHECK!** 交差点では対向の右折車両に注意

二輪は四輪と比べ車体が小さいため、四輪ドライバーから見て、実際より距離が遠くに、また、スピードも実際より遅く見える場合があります!

ライダーの皆さん、相手は急に曲がってくるかもしれません!  
ドライバーの皆さん、慌てて右折せずよく確認を!



**CHECK!** カーブ等における単独事故に注意

単独事故の多くは、スピード超過が原因です! スピードの出し過ぎは、操作ミスや判断の遅れを誘発します。運転技術を過信してはいけません!

単独事故は心掛け一つで防ぐことができる事故です!

one more! 大切な命と体を守るために・・・

2輪事故の致命傷は、頭部又は胸部の損傷が7割以上!  
ヘルメットを正しく着用し、プロテクターの着用を!